

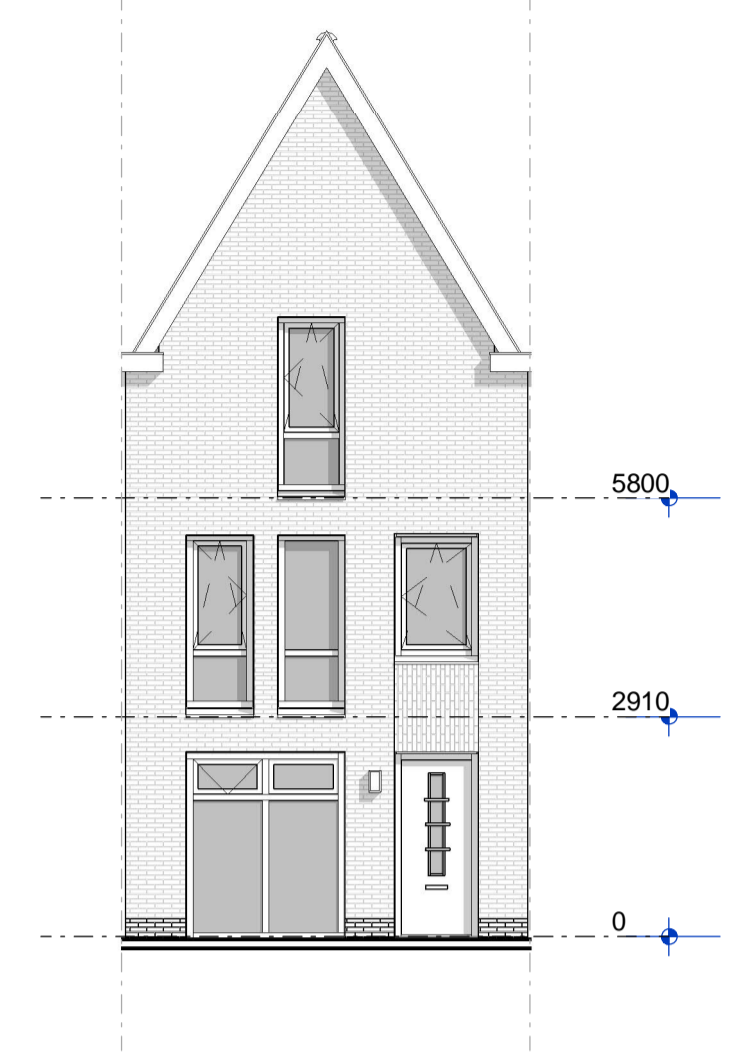
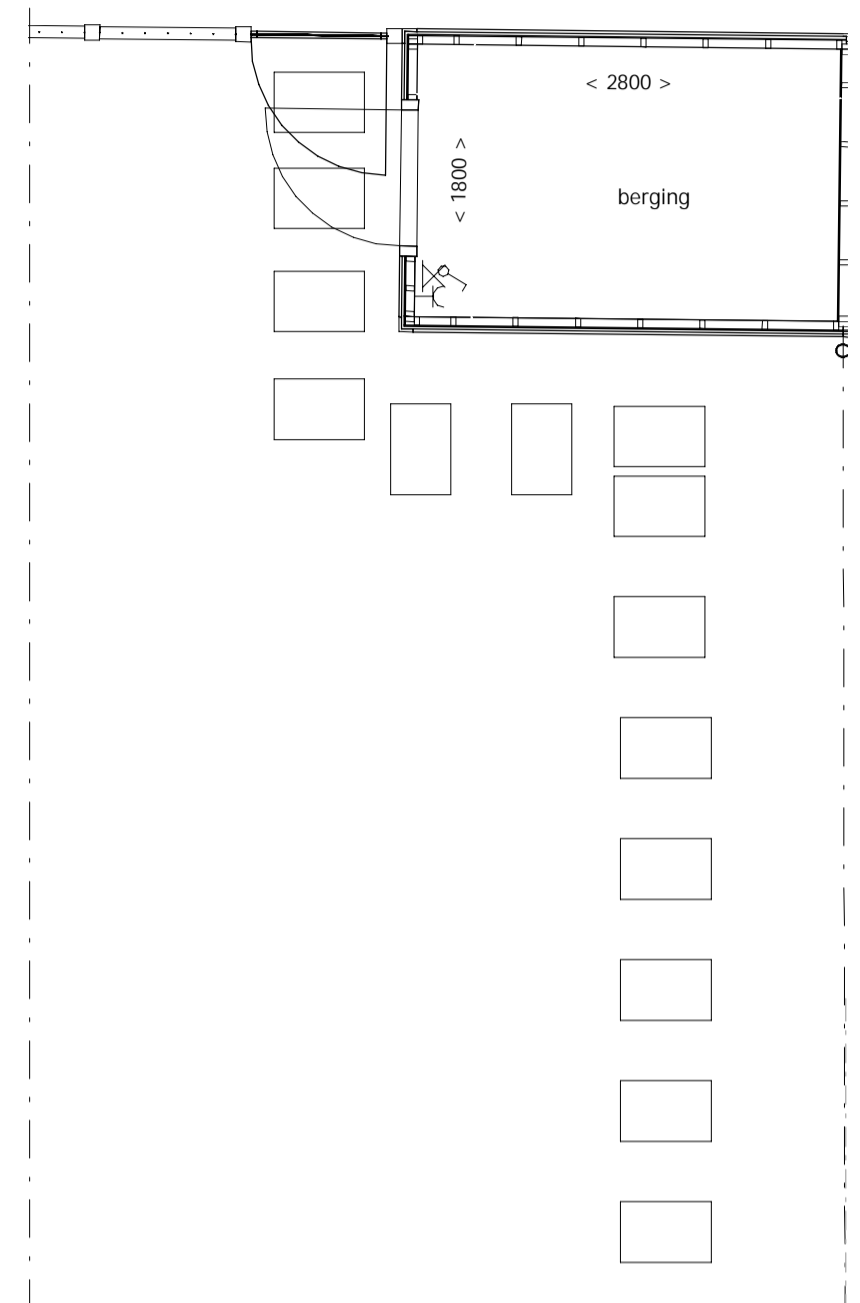
Renvooi Algemeen

	= gevelsteen		= kalkzandsteen		= separatiewand
	= isolatie		= separatiewand		= beton
					= onbenoemde ruimte als gevolg van krijstreepmethode

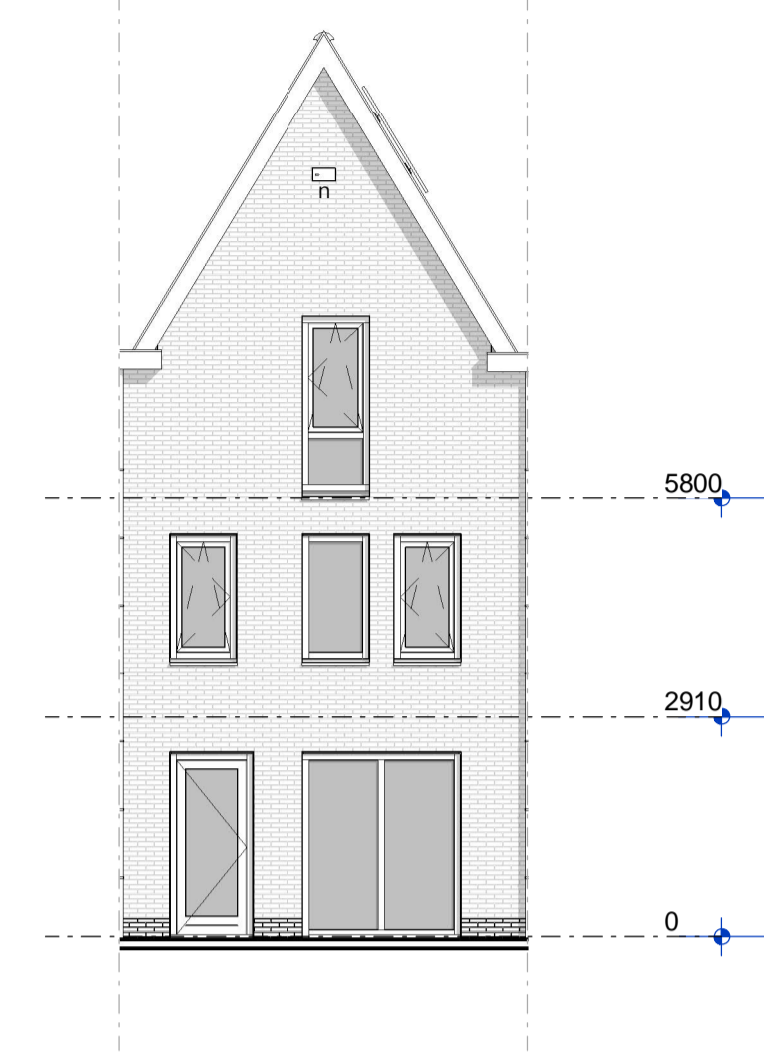
wt	= mogelijke plaats wasautomaat	sr	= standleiding riool
cv/ww	= centrale verwarmingsunit + warmwatervoorziening	zp	= zonnepaneel (plaats zie situatie)
mvk	= mechanisch ventilatiekanaal	r.	= radiator
mbu	= mechanische balansventilatieunit		
lt	= ventiel luchttoevoer		
la	= ventiel luchtafvoer		
mr	= meterruimte		
vi	= vloerluis		
vd	= verdeler vloerverwarming		

Renvooi Elektra

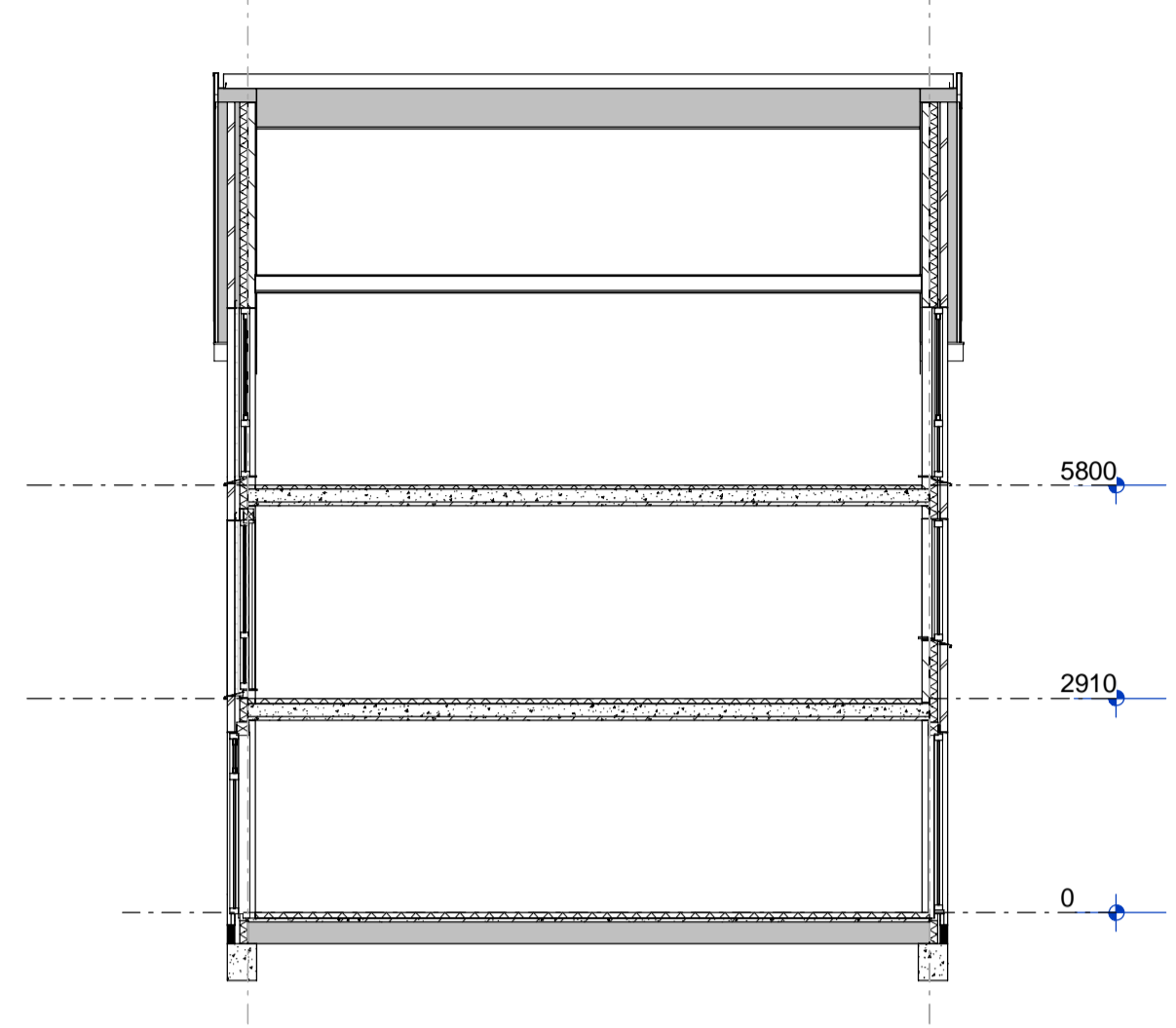
	= enkelpolige schakelaar		= lichtpunt plafond
	= wisselschakelaar		= lichtpunt wand
	= serieschakelaar (enkelpolig)		= loze leiding boiler
	= serieschakelaar (wissel)		= loze leiding kooktoestel
	= serieschakelaar (enkelpolig / wissel)		= loze leiding vaatwasser
	= wandcontactdoos		= loze leiding oven
	= dubbele wandcontactdoos		= loze leiding pv panelen
	= dubbele wandcontactdoos		= loze leiding
	= wandcontactdoos t.b.v. eventuele afzuigkap		= bedrade leiding t.b.v. CAI
	= CO2 sturing		= cv thermostaat
			= signaalgong
			= bedrukker
			= rookmelder



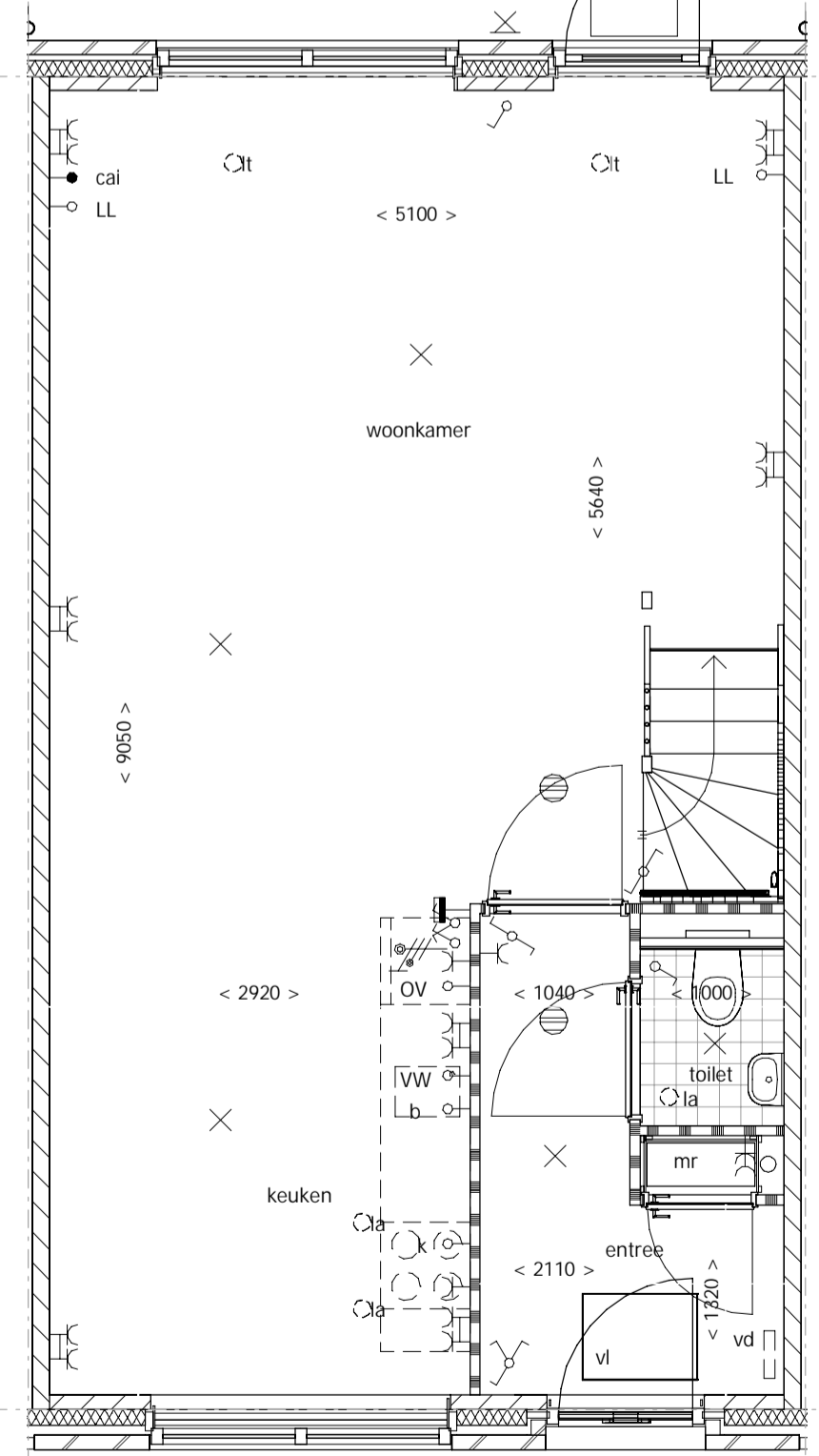
type Fa
bouwnr. 55
voorgevel



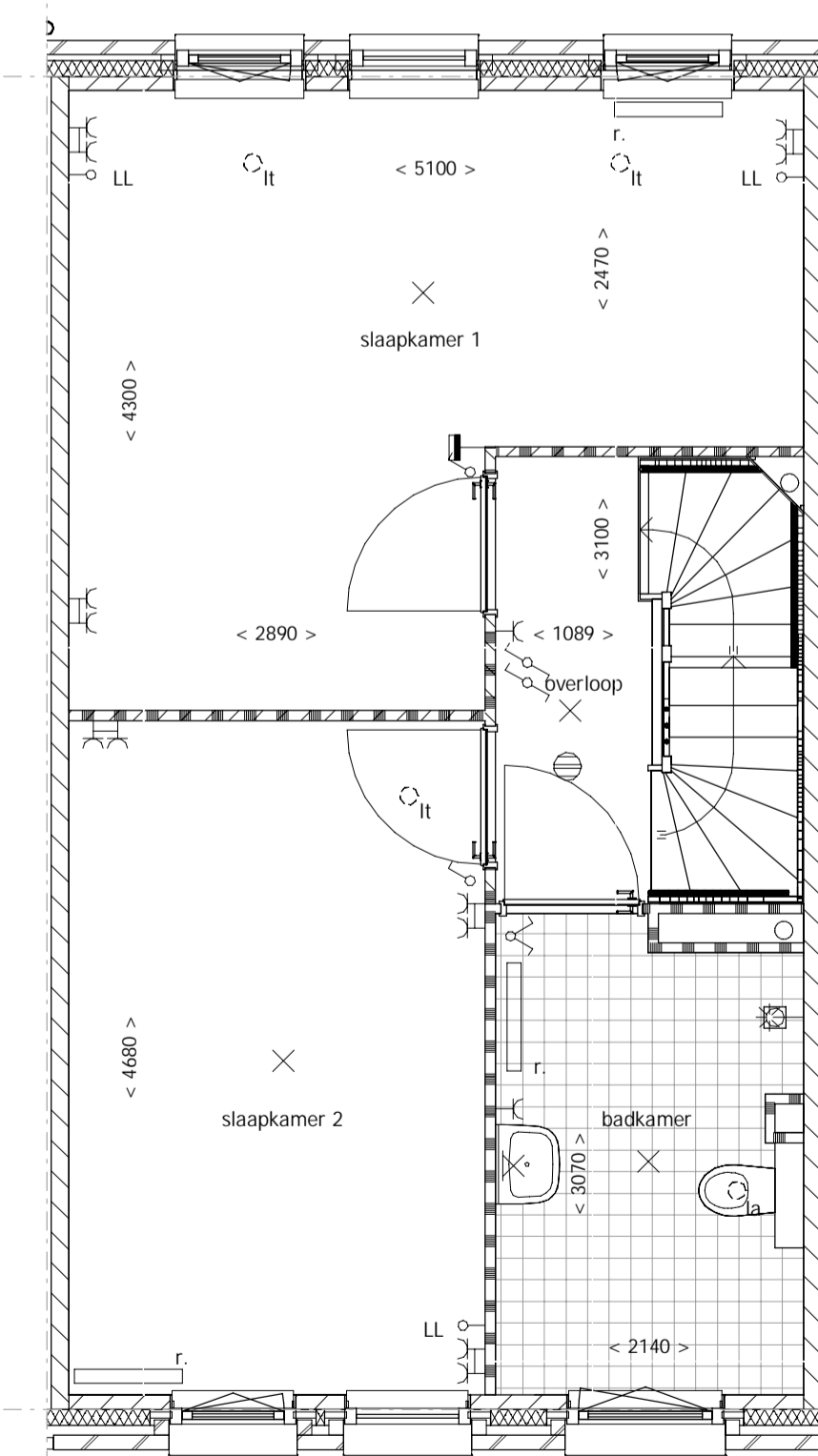
type Fa
bouwnr. 55
achtergevel



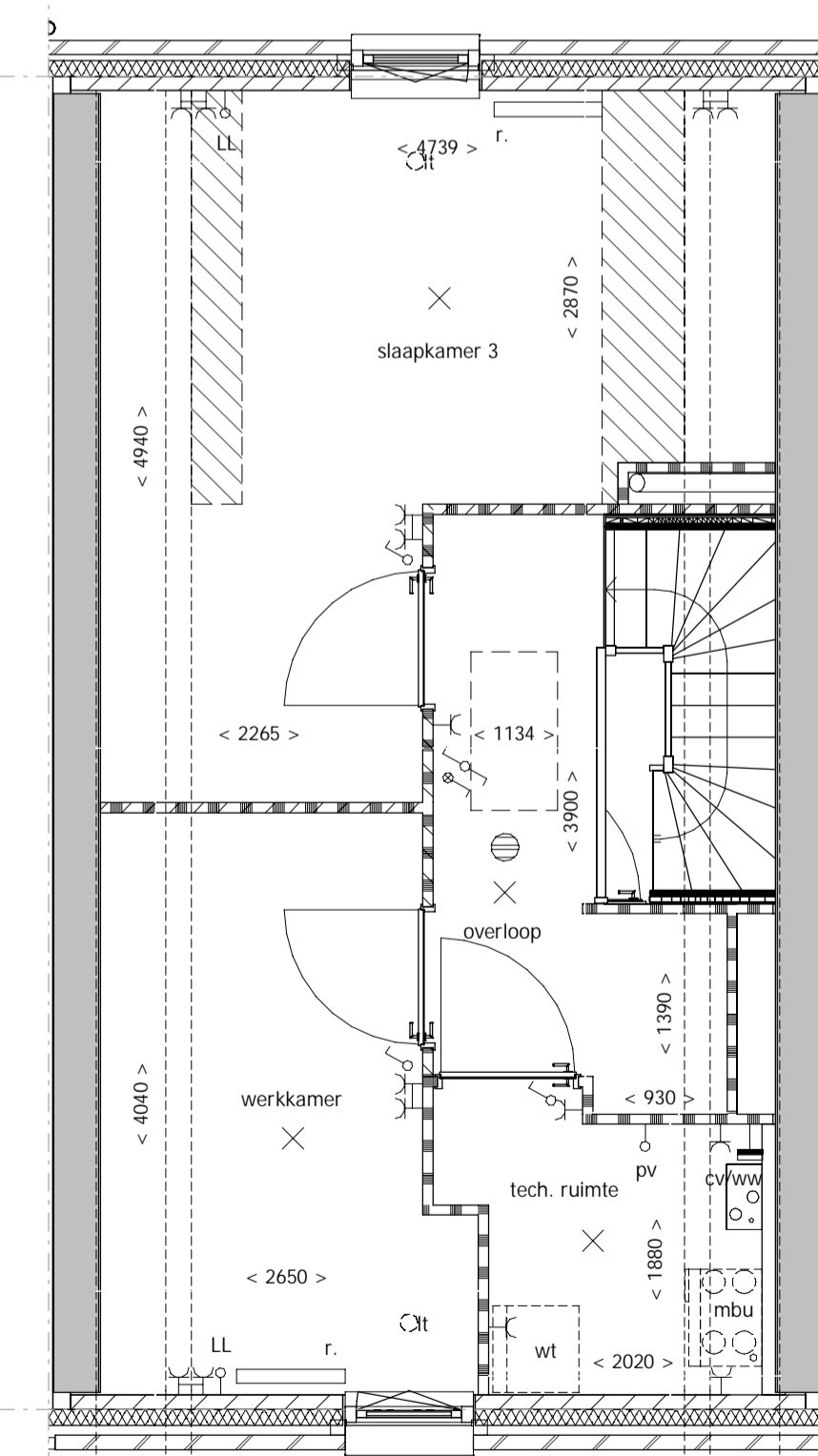
Principe Doorsnede



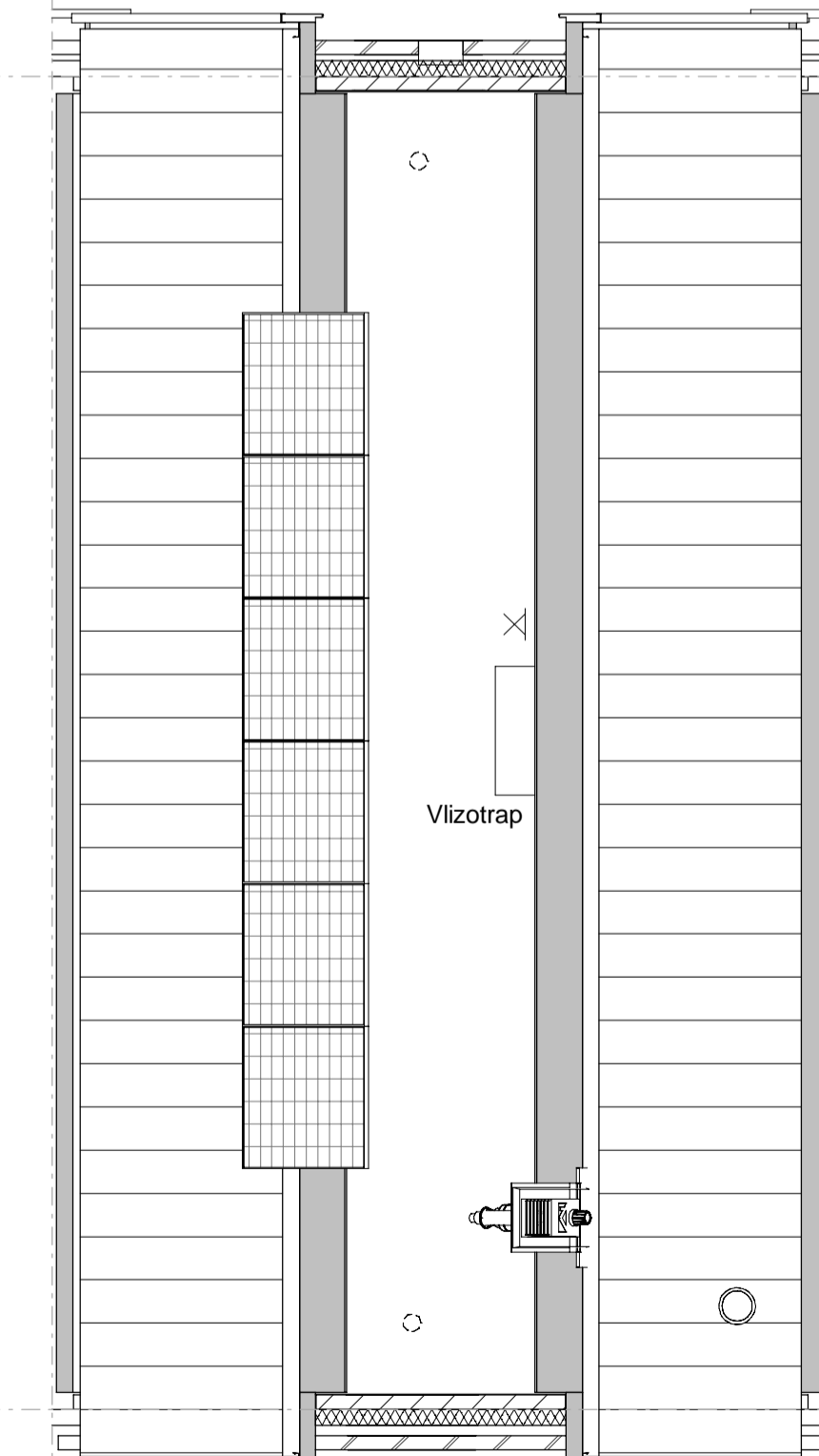
begane grond



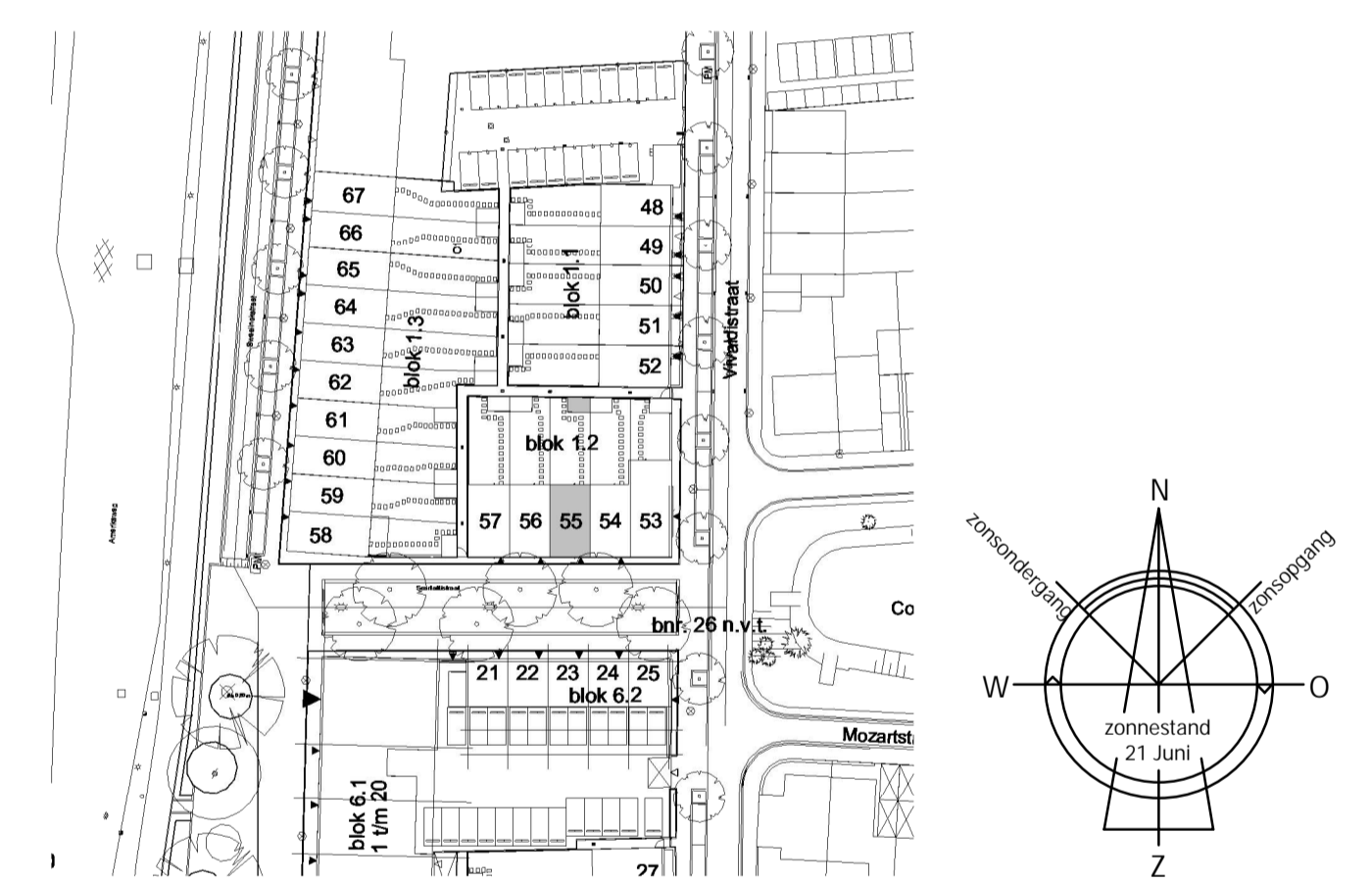
1e verdieping



2e verdieping



Zolder



Situatie schaal 1:1000

Uitvoering:



Morseweg 1
T +31299 - 367322

1131 PE Volendam
E info@kbkbouwgroep.nl

Technische uitwerking:



KAO - bnr. 55

Julianaweg 141, 1131 DH Volendam
+31299-363468, info@tbe-za.nl

Getekend	S.S.	Datum	01-06-2018*	Project	WONINGEN TE HAARLEM "VIJVERPARK" deelplannen 06 en 01
Schaal	1:100/1:50	Onderdeel	KAO TEKENING Type Fa bouwnr. 55	Opdrachtgever	KBK Bouw B.V. Morseweg 1, 1131 PE VOLENDAM
Formaat	841x594				