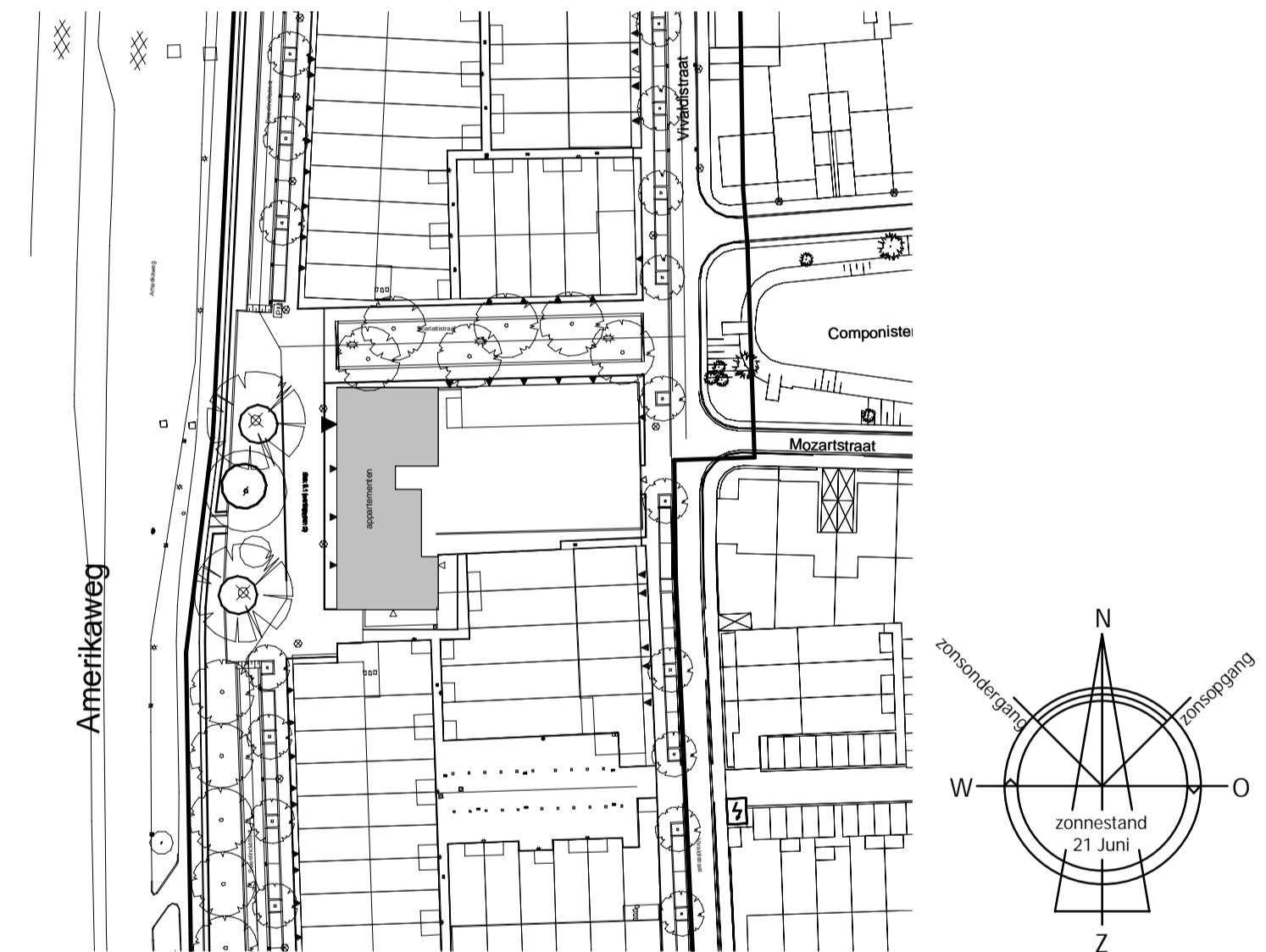


### Renvooi Algemeen

	= gevelsteen		= kalkzandsteen		= separatiewand
	= isolatie		= separatiewand		= beton
	wt = mogelijke plaats wasautomaat		sr = standleiding riool		= onbenoemde ruimte als gevolg van krijstreepmethode
	cv/ww = centrale verwarmingsunit + warmwatervoorziening		zp = zonnepaneel (plaats zie situatie)		
	mvk = mechanisch ventilatiekanaal		r = radiator		
	mbu = mechanische balansventilatieunit		X = deur 30 min. brandwerend		
	lt = ventiel luchttoevoer		X = deur 30 min. brandwerend zelfsluitend		
	la = ventiel luchtafvoer		□ = geïsoleerd plafond		
	mr = meterruimte				
	vi = vloerluik				
	vd = verdeler vloerverwarming				

### Renvooi Elektra

	= enkelpolige schakelaar		X = lichtpunt plafond
	= wisselschakelaar		X = lichtpunt wand
	= serieschakelaar (enkelpolig)		o-b = loze leiding boiler
	= serieschakelaar (wissel)		o-k = loze leiding kooktoestel
	= serieschakelaar (enkelpolig / wissel)		o-vw = loze leiding vaatwasser
	mv = regelschakelaar t.b.v. mechanische ventilatieunit		o-ov = loze leiding ovent
	= wandcontactdoos		o-pv = loze leiding pv panelen
	= dubbele wandcontactdoos 'in één doos' verticaal		o-LL = loze leiding
	= dubbele wandcontactdoos 'vlak montage' horizontaal		cal = bedrade leiding t.b.v. CAI
	ak = wandcontactdoos t.b.v. eventuele afzuigkap		cal = cv thermostaat
	= Koker / Standleiding / Schacht		g = signaalgong
			o = bedrukker
			o-rm = rookmelder
			o-i = intercom



### Uitvoering:



Morseweg 1

T +31299 - 367322

1131 PE Volendam

E info@kbkbouwgroep.nl

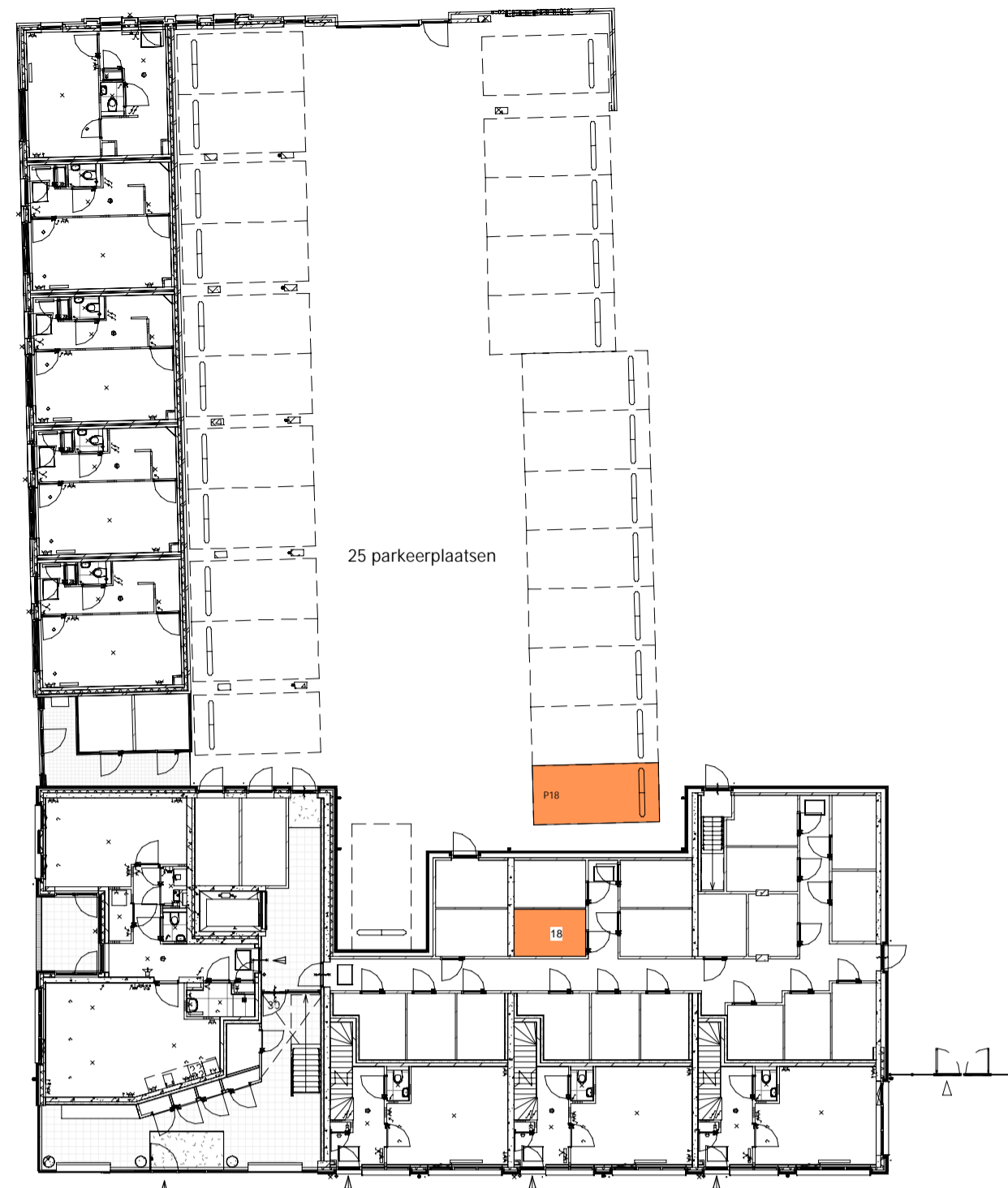
### Technische uitwerking:



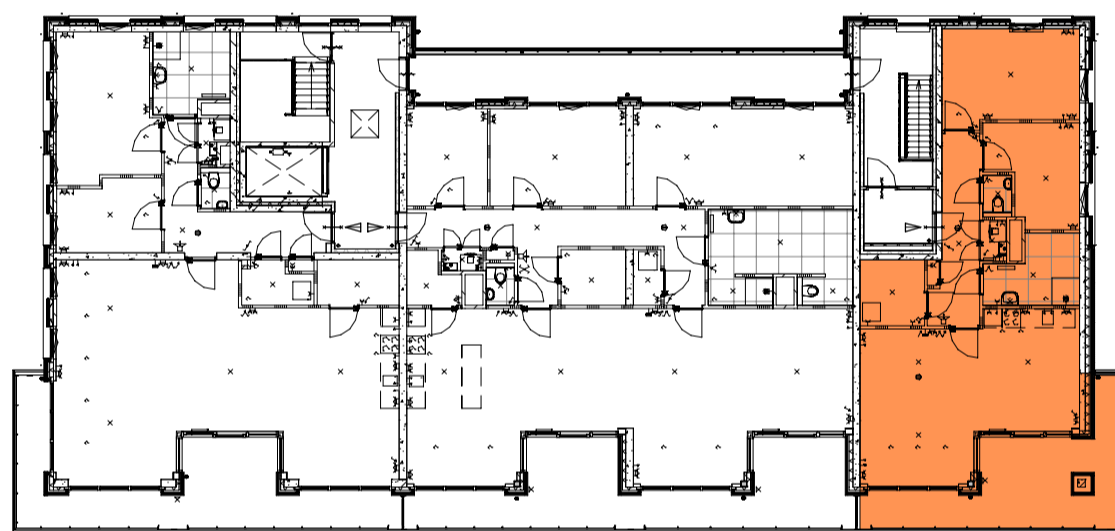
KAO bnr. 18

Julianaweg 141, 1131 DH Volendam  
+31299-363468, info@tbe-za.nl

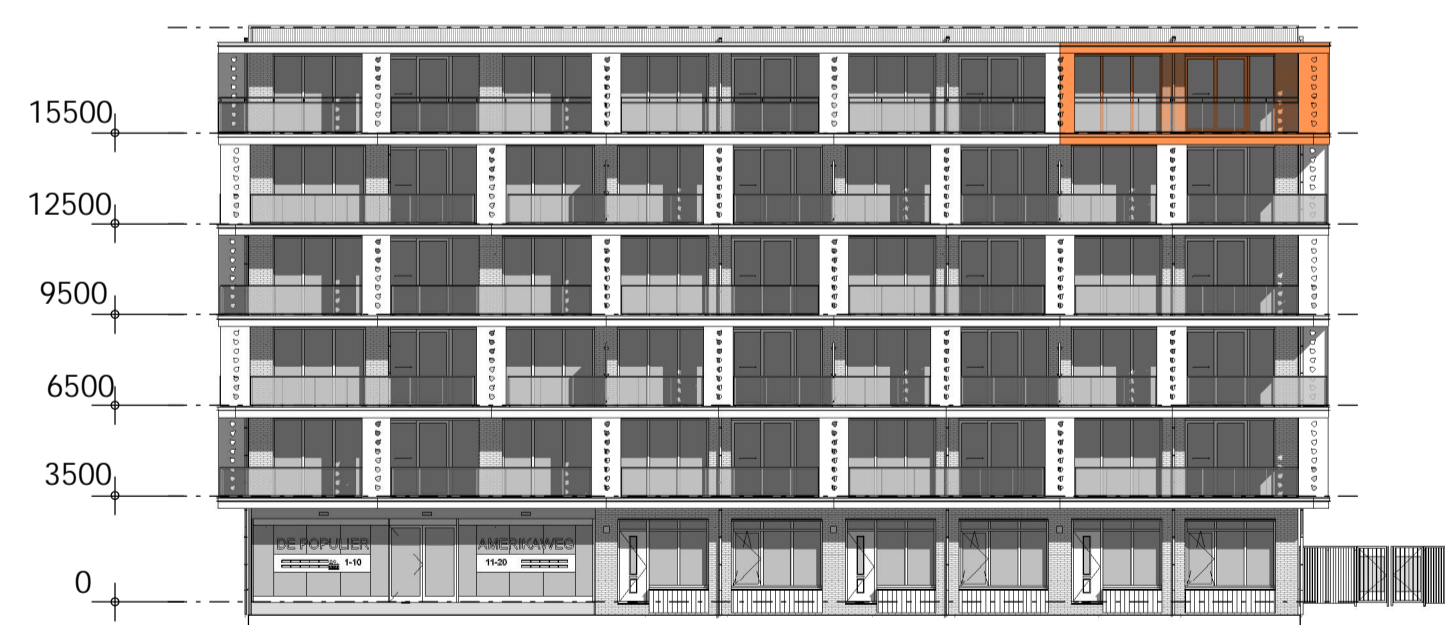
Getekend	Gewijzigd	Datum	Project	woningen te Haarlem Vijverpark - app. blok 6.1
S.S.			Onderdeel	KAO TEKENING
Datum			Type	Dg
01-06-2018			Bouwnr.	18
Schaal			Opdrachtgever	KBK Bouw B.V.
1:50				Morseweg 1, 1131 PE VOLENDAM
Formaat				
841x594				



Begane Grond



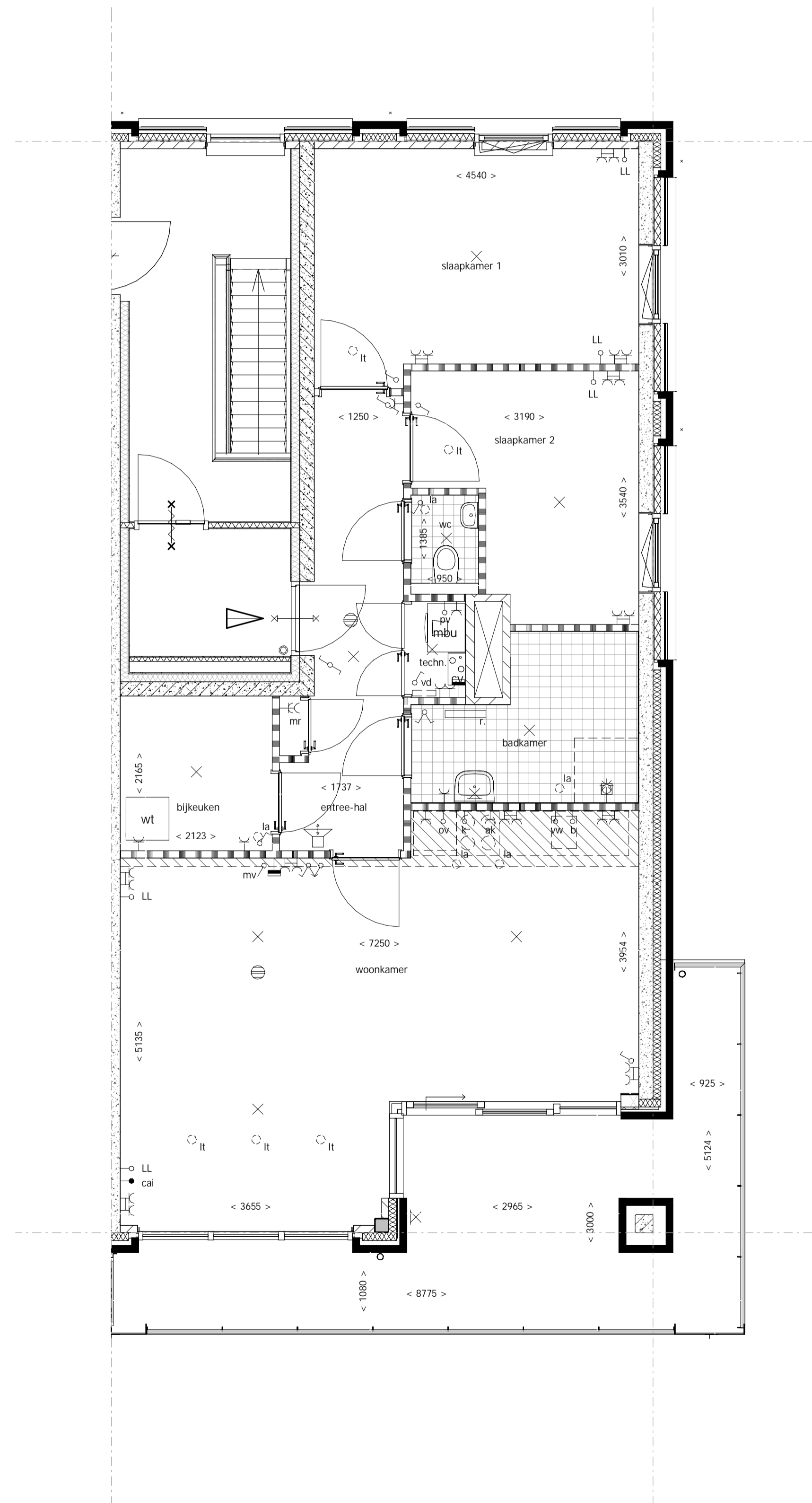
5e Verdieping



Voorgevel



Rechter zijgevel



5e Verdieping