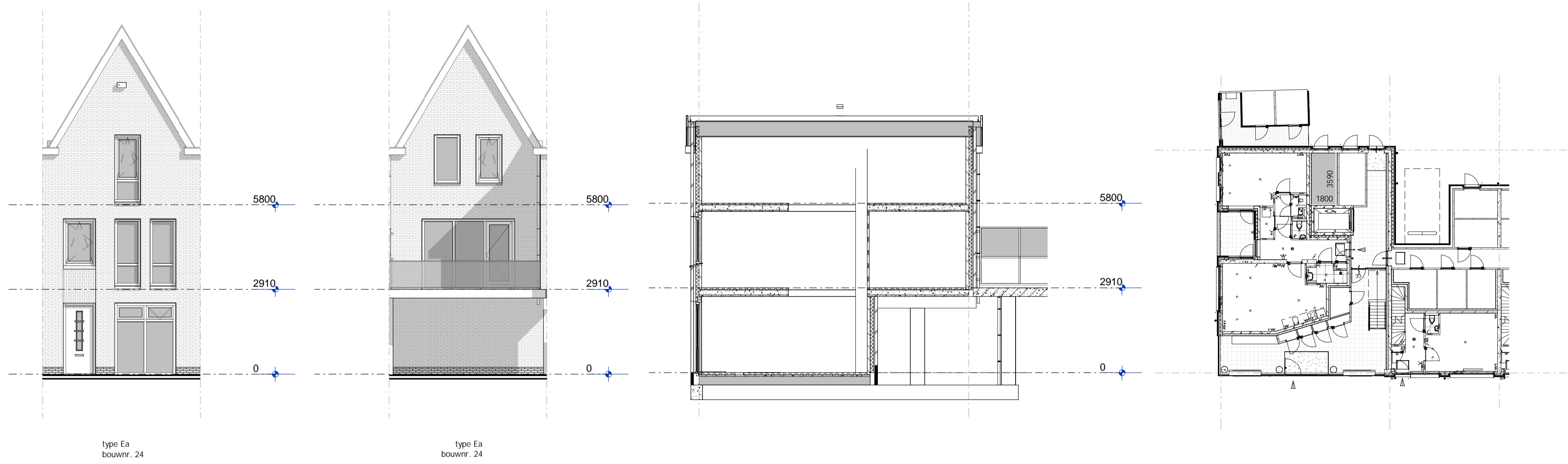


### Renvooi Algemeen

	= gevelsteen		= kalkzandsteen		= separatiewand
	= isolatie		= separatiewand		= beton
	wt = mogelijke plaats wasautomaat		cv/ww = centrale verwarmingsunit + warmwatervoorziening		= onbenoemde ruimte als gevolg van krijtstreepmethode
	mvk = mechanisch ventilatiekanaal		mbu = mechanische balansventilatieunit		sr = standleiding riool
	lt = ventiel luchttoevoer		la = ventiel luchtafvoer		zp = zonnepaneel (plaats zie situatie)
	mr = meterruimte		vl = vloerluis		r. = radiator
	vd = verdelers vloerverwarming				

### Renvooi Elektra

	= enkelpolige schakelaar		= lichtpunt plafond
	= wisselschakelaar		= lichtpunt wand
	= serieschakelaar (enkelpolig)		= loze leiding boiler
	= serieschakelaar (wissel)		= loze leiding kooktoestel
	= serieschakelaar (enkelpolig / wissel)		= loze leiding vaatwasser
	= wandcontactdoos		= loze leiding oven
	= dubbele wandcontactdoos		= loze leiding pv panelen
	= dubbele wandcontactdoos		= loze leiding
	= wandcontactdoos t.b.v. eventuele afzuigkap		= bedrade leiding t.b.v. CAI
	= CO2 sturing		= cv thermostaat
			= signaalgang
			= beldrukker
			= rookmelder

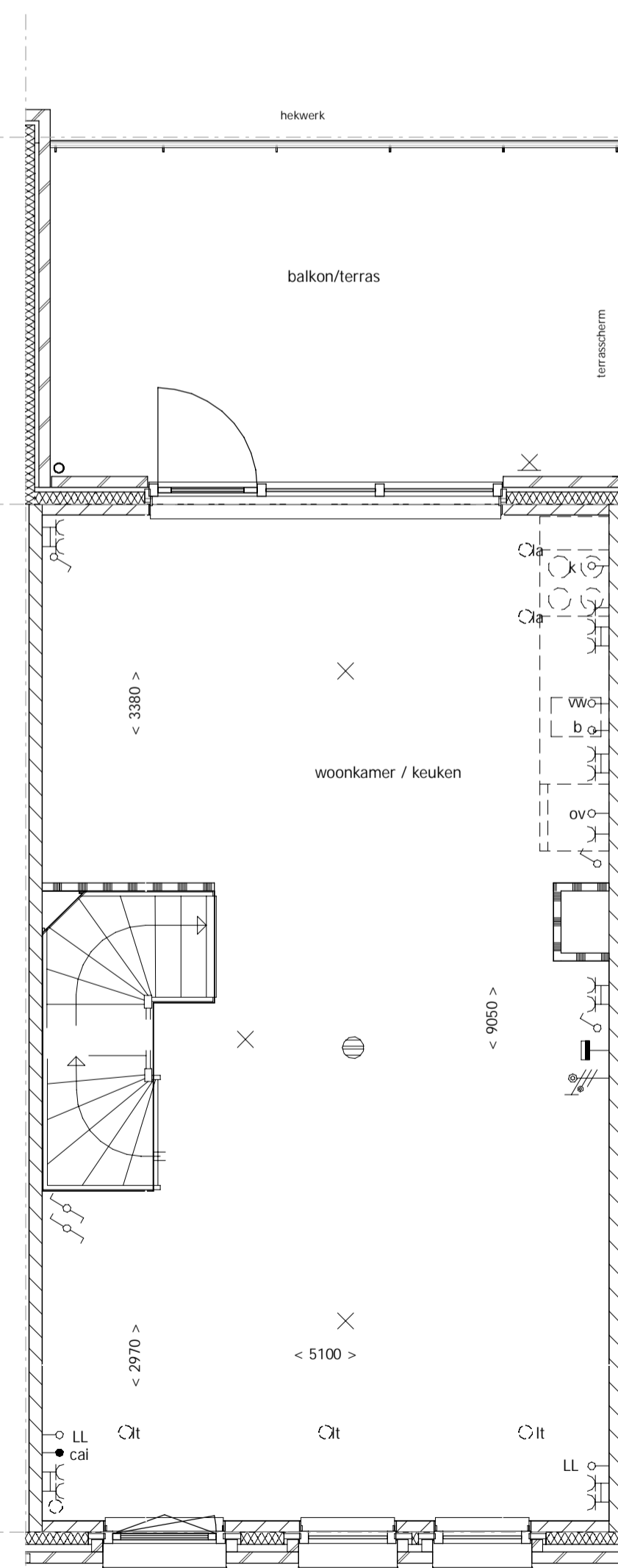
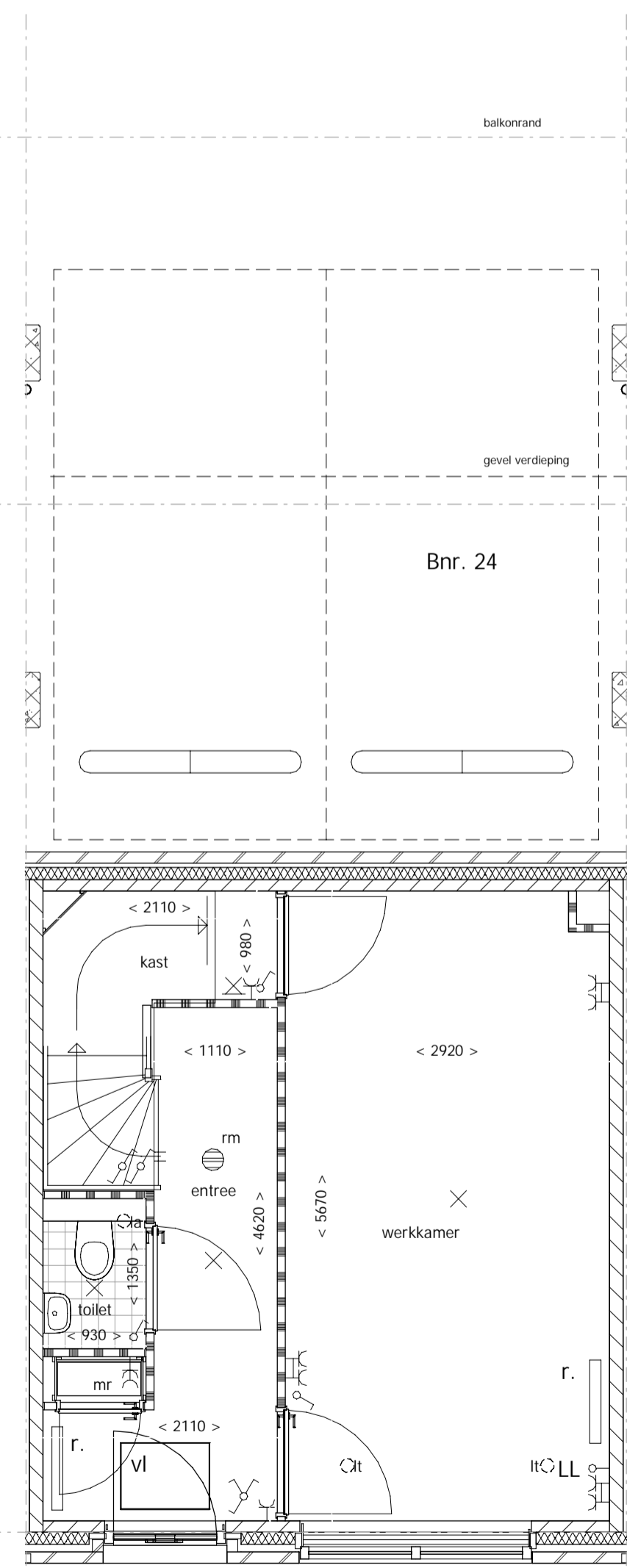


voorgevel

achtergevel

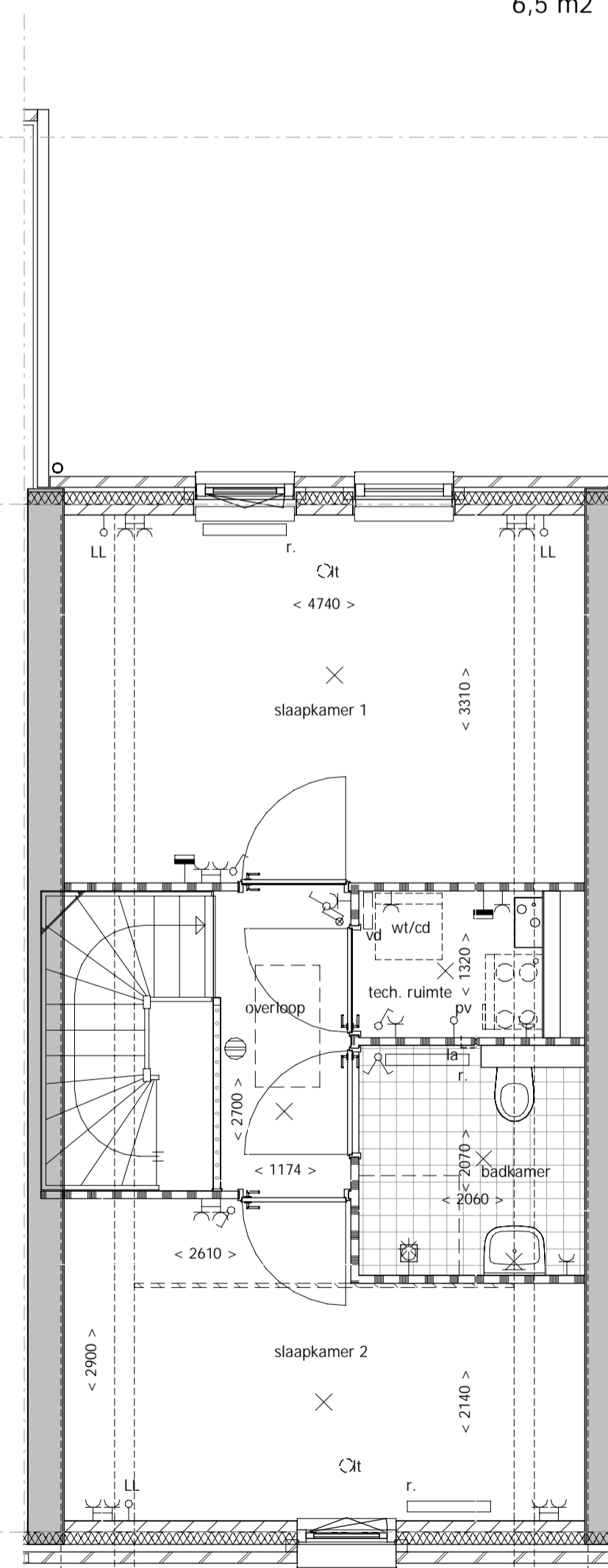
Principe Doorsnede

Berging bnr. 24  
6,5 m2

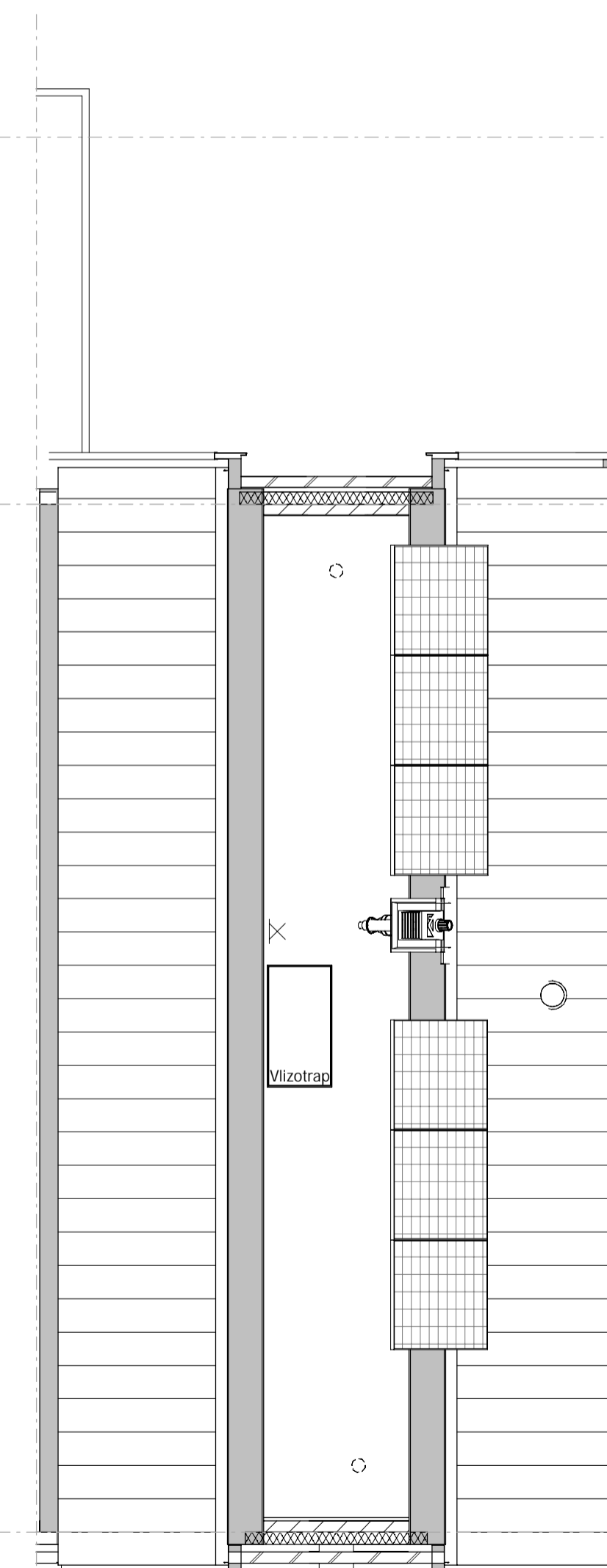


Begane grond

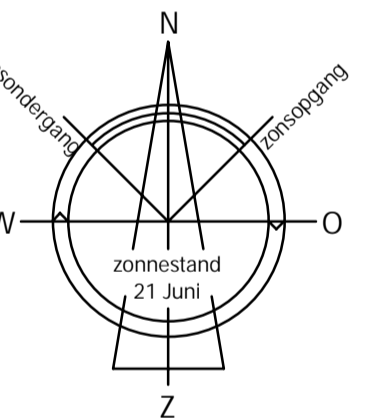
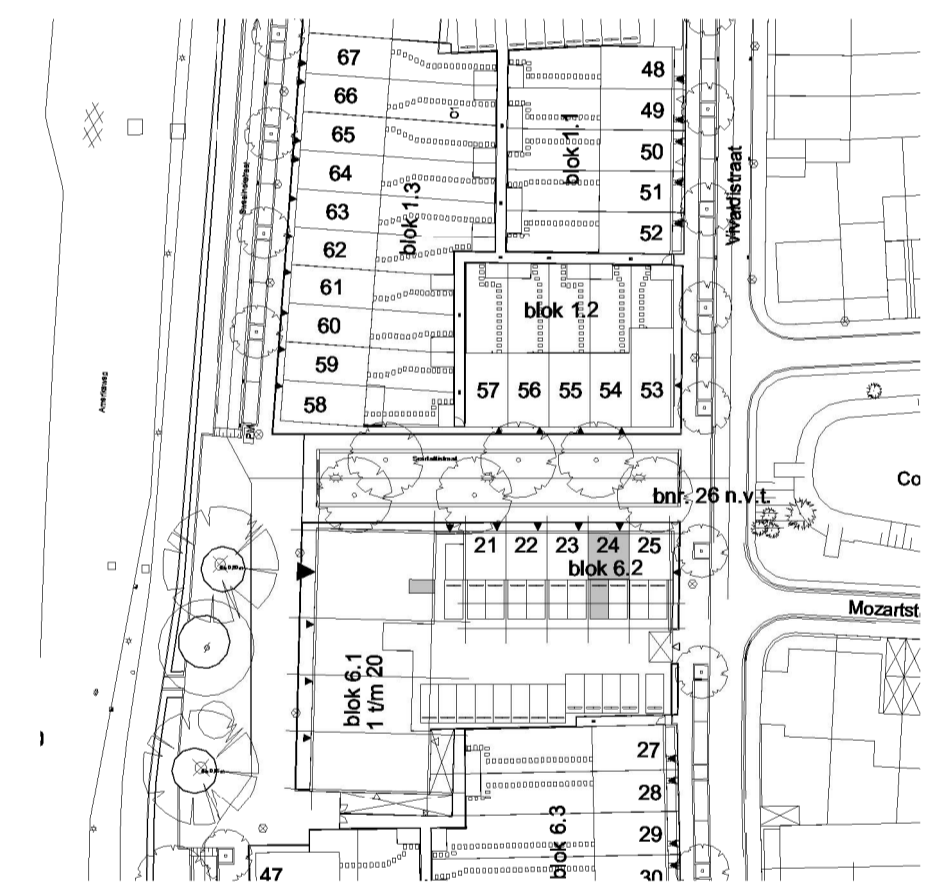
1e verdieping



2e verdieping



Onbenoemde ruimte



### Uitvoering:



Morseweg 1 | 1131 PE Volendam  
T +31299 - 367322 | E info@kbkbouwgroep.nl

### Technische uitwerking:



**KAO - bnr. 24**

Julianaweg 141, 1131 DH Volendam  
+31299-363468, info@tbeza.nl

Getekend	S.S.	Datum	01-06-2018*	Project	WONINGEN TE HAARLEM "VIJVERPARK" deelplannen 06 en 01
Datum	01-06-2018*	Onderdeel	KAO TEKENING Type Ea bouwnr. 24	Opdrachtgever	KBK Bouw B.V. Morseweg 1, 1131 PE VOLENDAM
Schaal	1:100/1:50				
Formaat	841x594				